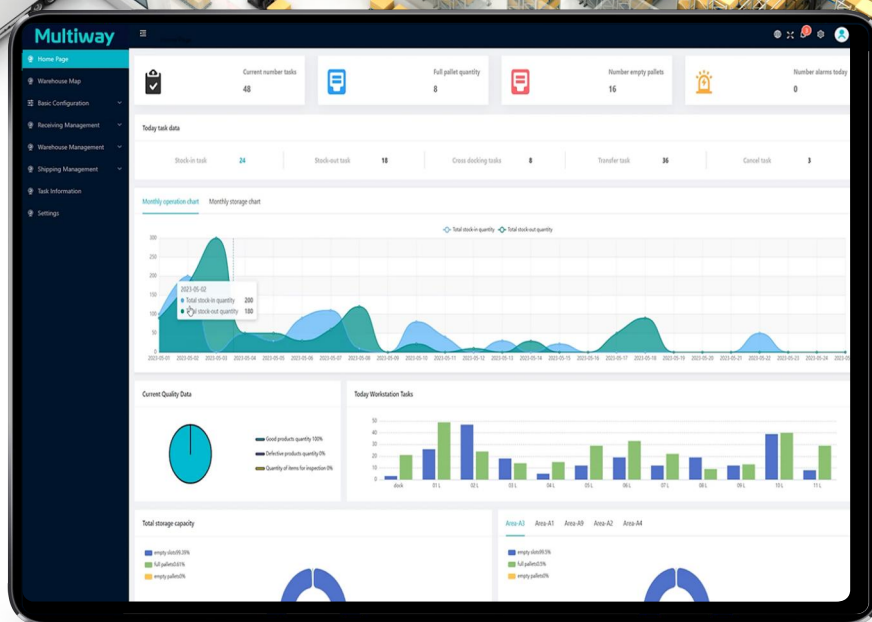
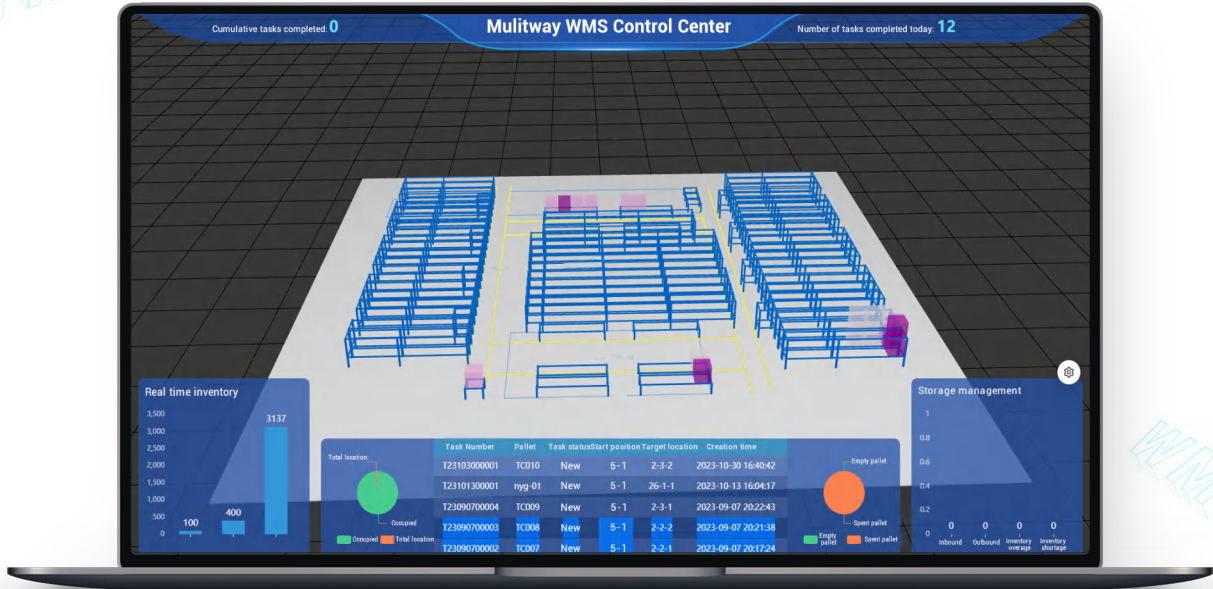


Multiway

창고 관리 시스템 - WMS



WMS



WMS

시스템 소개

Multiway 창고 관리 시스템은 재고 데이터 관리, 작업 관리, 창고 위치 관리, 창고 설비 모니터링 및 스마트 분석 관리를 실현합니다. 당사는 작업 과정 및 정보 처리가 투명하고 신속한 창고 관리 시스템을 구축하여, 재고 자산 미파악 현상을 해결하고 재고 및 원가를 관리합니다.



재고 정확도 향상

화물에 대한 액세스는 다양한 전략과 할당 알고리즘에 따라 자체별 창고 위치를 자동으로 정확하게 할당하여 인적 오류를 방지합니다.



원활한 작업 보장

재고 현황을 실시간으로 관리하고, 신속 정확한 효과적인 입출고를 통해 작업의 효율과 정확도를 높입니다.



물류 정보 추적 가능

물류 정보를 자동으로 수집하고 배치(Batch)별, 분류별 관리가 가능하여 기업의 재고를 합리적으로 유지관리할 수 있습니다.



공간 효율성 극대화

창고의 정확한 위치를 지정 및 관리하고, 합리적으로 작업 동선을 계획하며, 제한된 창고 공간을 최대한 활용합니다.



작업 업무량 감소

계정과 실제 재고를 일치시키고 이를 기업 인터넷과 융합하여 인적 오류로 인한 계정 불일치 문제를 해결하고, 시스템 연동을 통해 기업 시스템 정보를 동기화할 수 있습니다.

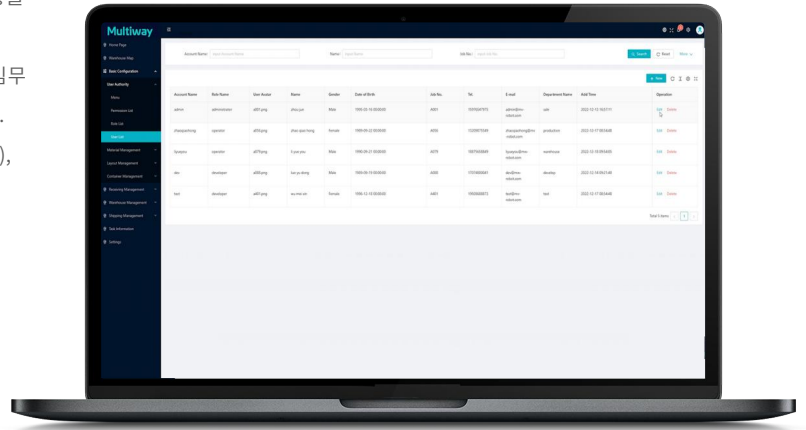


편리한 조작

태블릿, PDA, PC 등 다양한 단말기의 동기화된 조작으로 창고 정보를 효율적으로 관리하고 창고 상황을 실시간으로 정확하게 확인할 수 있습니다. 또한 창고 관리의 정보 자동화를 향상합니다.

MW-WMS 창고 위치 상황 확인

- 기능 범위: 평면 창고 및 입체 창고의 각 창고 위치 상황을 실시간으로 관리합니다.
- 사용자 관리, 기본 설정, 적재 설비 관리, 재고 관리, 임무 관리, 통계 분석 모듈, 인터페이스 기능을 포함합니다. 자동화 설비 시스템 표준 인터페이스 연결(WCS, DMS),
- 입고 창고 위치 배정 기능을 지원합니다.



시스템 기능

화물 위치도

2D 화물 위치도

기본 정보 관리

사용자 관리
역할 관리
창고 관리
구역 관리
제조사 관리
창고 위치 관리
제품/자재 유형 관리
제품/자재 관리

재고 관리

화물 바인딩
재고 조회
수동 창고 이동 조작
자재 표시
표준 창고 위치 QR코드 지원
표준 자재 QR코드 지원

임무 관리

임무 모니터링
임무 할당
임무 수동 완료/취소

AGV

AGV 정보 보기

기타

조작 단말

데이터 통계 내보내기

데이터 통계
데이터 내보내기

표준 인터페이스

MW-WebApi

MW-WMS 표준 버전

- 기능 범위: 평면 창고 및 입체 창고의 각 창고 위치 상황을 실시간으로 관리합니다.
- 사용자 관리, 기본 설정, 적재 설비 관리, 재고 관리, 임무 관리, 통계 분석 모듈, 인터페이스 기능을 포함합니다.
- 자동화 설비 시스템 표준 인터페이스 연결(WCS, DMS), 입고 창고 위치 배정 기능을 지원합니다.

화물 위치도

2D 화물 위치도

디스플레이 차트

통계 도표

경고 모니터링

경고 모니터링

컨테이너 관리

컨테이너 유형 관리
컨테이너 파일 관리

기본 정보 관리

사용자 권한-사용자 관리
사용자 권한-역할 관리
사용자 권한-권한 관리
사용자 권한-메뉴 관리
레이아웃-창고 관리
레이아웃-구역 관리
레이아웃-레인 관리
레이아웃-화물 위치 유형 관리
레이아웃-화물 위치 관리
레이아웃-작업대 관리
레이아웃-경로 관리

자재 관리

자재 유형 관리
자재 모델 관리
고객/공급업체 관리
자재 포장 관리
자재 정보 관리
자재 파일 관리

임무 관리

임무 모니터링
임무 우선순위 조정
임무 수동 완료/취소
계정에 임무 기록

재고 관리

재고 조회
수동 재고 이동
화물 위치 경고

화물 수령

화물 수령 목록 관리
화물 수령 그룹핑

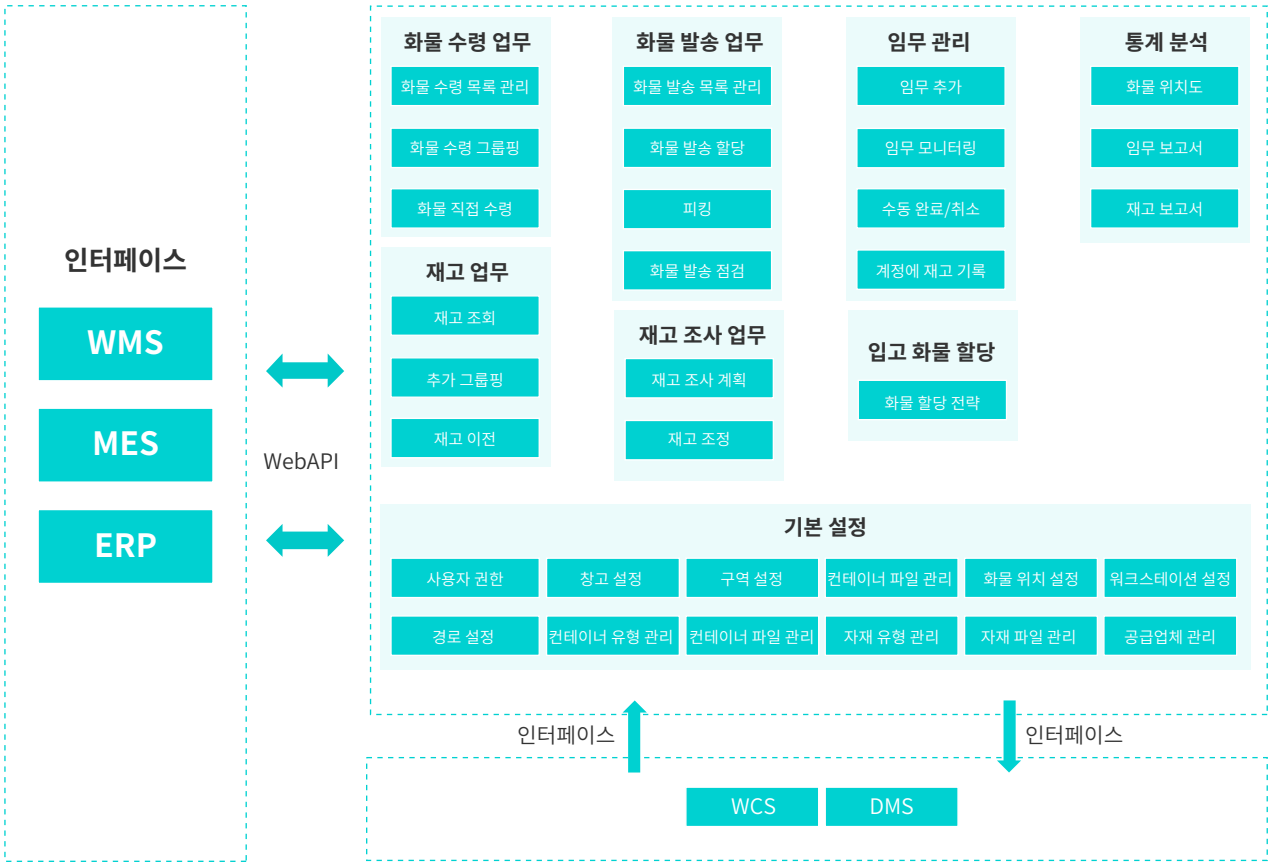
화물 발송

발송 화물 목록 관리
발송 화물 수요 관리
피킹

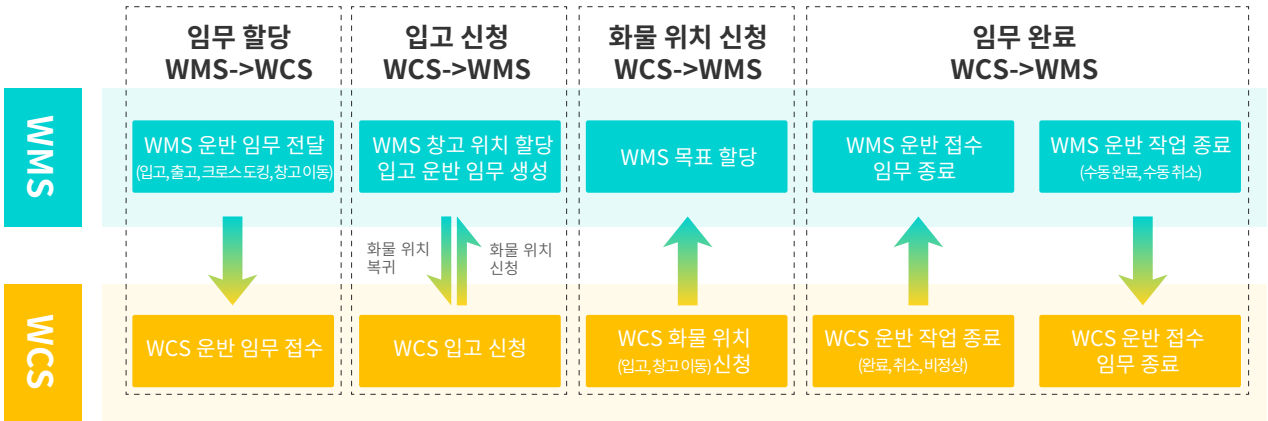
표준 인터페이스

MW-WebApi

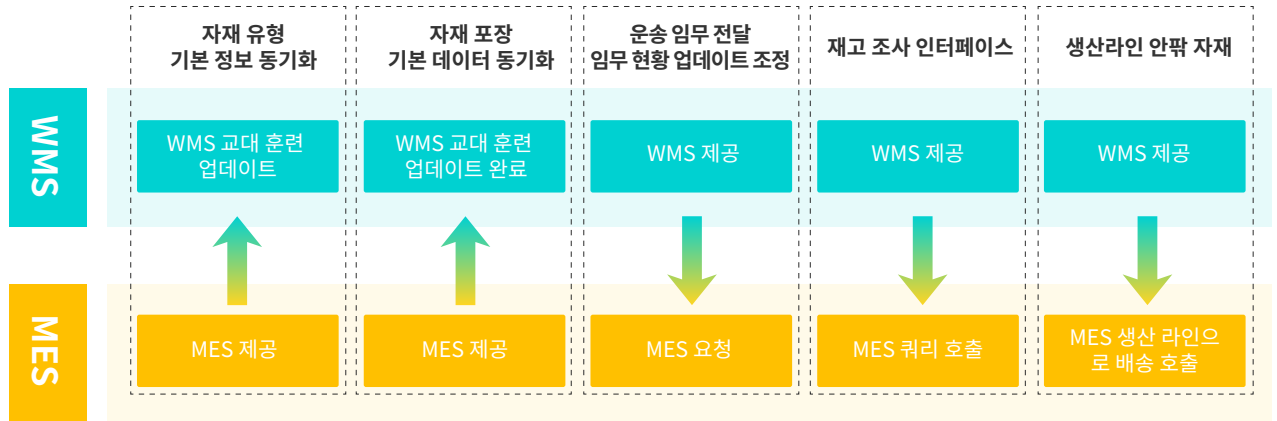
전반적인 기능 구조



WCS 물류센터 제어 시스템과 WMS 연동 (WebAPI)



MES 시스템 WMS 연동 (WebAPI)



ERP 시스템과 WMS 연동 (WebAPI)



Multiway Robotics

세계 최고의 현장용 스마트 물류 솔루션 공급업체인 Multiway로봇은 '참신하고 효율적인 노동 모델 창조'를 사명으로 사회적 생산성을 향상하기 위해 끊임없이 노력하고 있습니다.

Multiway로봇의 글로벌 본사와 연구소는 중국 선전에, 생산 기지는 허페이에 있습니다. 중국에는 선전, 항저우, 샤먼에 자회사를 두고 있고 해외에는 미국 애틀랜타, 독일 베이웨이주, 일본 도쿄, 한국 서울 등지에 현지 팀이 고용된 자회사를 운영하면서 전 세계 30개 이상의 국가와 지역에 판매, 운영 및 서비스를 하고 있습니다.

Multiway로봇은 첨단 로봇과 인공지능 기술에 중점을 두고 고객의 제품에 최적화된 스마트 제조 및 스마트 물류 솔루션을 제공하고 있습니다. 핵심적인 기본 센서부터 코어 알고리즘과 자체 개발한 무인 자동화 모델 및 상위 시스템까지, 종합적인 엔드 투 엔드 솔루션을 구축하여 혁신적인 풀 스택 물류 시스템을 제공합니다. 하드웨어 제품에는 모든 유형의 무인 지게차 및 4방향 셔틀이 있고, 소프트웨어 시스템에는 Multiway 클라우드, WMS, RCS, WCS, 현장 관리 시스템 및 다양한 비주얼 솔루션이 있습니다.

Multiway로봇은 공장, 창고, 물류 등의 분야에서 수많은 벤치마킹 프로젝트를 제공했으며 전 세계의 다양한 산업 분야에서 선도적인 기업들이 신뢰하며 파트너십을 지속하는 협력업체가 되었습니다.

연락처

서울 금천구 가산디지털1로181 가산더블유센터 712호

전화: +02-6295-0202

공식적인 웹사이트: www.mw-r.com/kr

이메일: sales@mw-robot.com

멀티웨이로봇 최신 정보를 정기구독

검색

